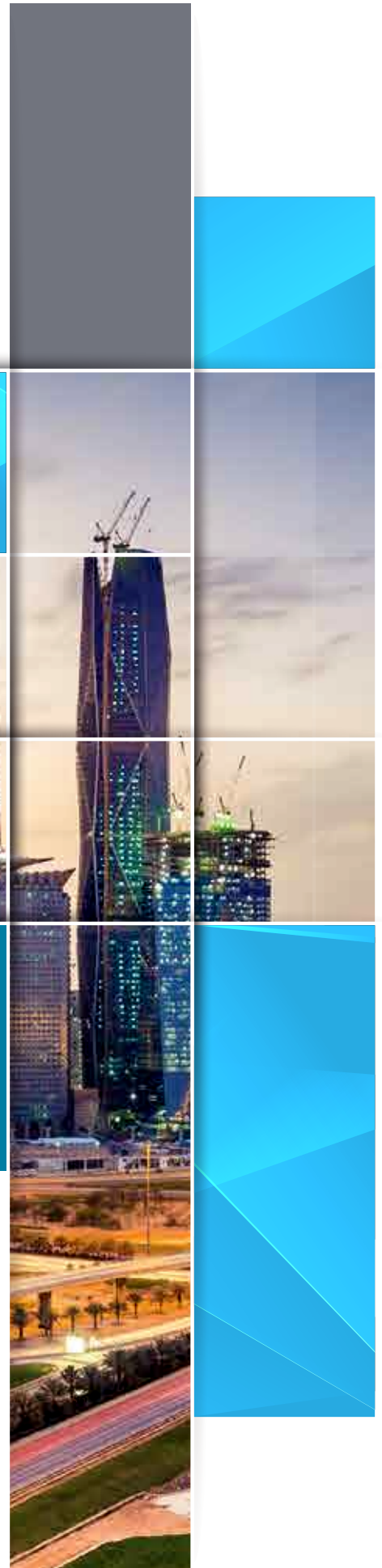




www.lhrtechnic.com



LHR
T E C H N I C





Hizmetlerimiz

Hakkımızda

Gelişen zamanın gerekliliği olan teknoloji, kalite ve istikrar unsurlarıyla beraber bugün, sürekli yenilediği tasarımları ile sektöründe aranan bir marka haline gelmiştir. LHR TECHNIC, değişimin hep bir adım önünde giderek, sadece Marmara Bölgesi'nde değil, Türkiye genelinde hizmet verdiği müşteri potansiyeli ile başarılı firmalar arasında yerini almıştır.

Firmamız; KOTON, LCW, MAVİ, Marks&Spencer, Paulmark, Beymen, Mango, Vatan Bilgisayar, CarrefourSa, İSS, EMAS, TÜVTURK, Tempo Hotels, Meydan İstanbul AVM, Metropol İstanbul AVM gibi Türkiye'nin öncü kuruluşlarına hizmet vermeye devam etmektedir.

LHR TECHNIC, çok katlı binaların vazgeçilmez ürünü olan asansör ve yürüyen merdiven konusunda profesyonel bir iş ortağınızdır. Her tür özellik ve kapasitede asansörler, yürüyen merdivenler ve yürüyen yollar ürün portföyümüzü oluşturmakta olup; bu ürünlerimizin montaj, revizyon ve satış sonrası bakım/servis hizmetleri de müşterilerimize sunulmaktadır.

LHR TECHNIC, modern binalar için özel tasarım ve sipariş istekleri doğrultusunda bina özelliği ve ihtiyacınıza en uygun projeleri gerçekleştirmektedir.

LHR TECHNIC müşterilerine özel çözümler sunarken, bu projeler için alım şartı beklememekte, tasarım ve projelendirme bedeli talep etmemektedir. Müşterilerimizin ürün portföyümüz ile ilgili ihtiyaçlarında öncelikle LHR TECHNIC'e danışmalarını ve sektör tecrübemizden istifade etmelerini arzu etmekteyiz.



asansör



yürüyen
merdiven



imalat



montaj



arıza / bakım



revizyon



Dişlisiz senkron makinalı makine dairesiz paket asansör Machine roomless complete lift with gearless machine

Konutlar, işyerleri ve hastaneler için en uygun ve verimli çözümü sunar. Emniyetli, standartlara uygun, konforlu, sessiz, uzun ömürlü ve yüksek trafiğe dayanıklı olup esnek ölçüleri ile her türlü kuyuya uyumludur. Fiyat kalite performansı sayesinde mutlak tercihiniz olacaktır.

Best solution with high efficiency for public, hospital and office buildings. Flexible dimensions to fit every shaft, design according to European standards and safety rules, comfortable, noiseless working with long lifespan and suitable for high traffic. According to price-quality performance will be definitely your favorite choice.



Genel Özellikler / General specifications

Kapasite / capacity	320 - 1600 kg
Kişi / Person	4 - 21
Hız / Speed	1.0 - 1.6 m/s
Max seyir / Max travel	50 m
Durak / Stops	Standart 16 (opsiyonel / optional 21)
Giriş / Entrances	Tek / 1 front (opsiyonel karşılıklı çift / optional 2 opposite)
Tahrik / Traction system	Dişlisiz senkron VVVF makine / Gearless machine VVVF
Kumanda / Controller	VVVF otomatik kata getirme sistemli / with automatic evacuation system
Kapılar / Doors	Otomatik sağ veya sol teleskopik / Automatic side-opening 2 panel 700 - 1300 mm
Kapı yüks. / Door height	Standart 2000 (opsiyonel / Optional 2100 - 2200)
Kabin ölçüleri / Car dimensions	Proje bazında / Acc. to project
Kabin iç yüks. / Int. car height	2150 / 2250

Genel / General

Kompakt tasarım, sessiz ve konforlu hareket, yüksek verimli dişlisiz senkron makine. Opsiyonel, özel sertifikalı kayışlı sistem seçeneği.

Compact design, quiet and comfortable travel, gearless energy efficient permanent magnet machine. Optional, special certified belt system

Kapılar / Doors

Yoğun trafiğe uygun, sessiz çalışan ve değişik kaplama seçenekleri sunan yüksek kaliteli kapılar.

Reliable and noiseless, high quality ldoor automatic doors which are specially constructed for high traffic

Otomatik kurtarma sistemi Automatic rescue system

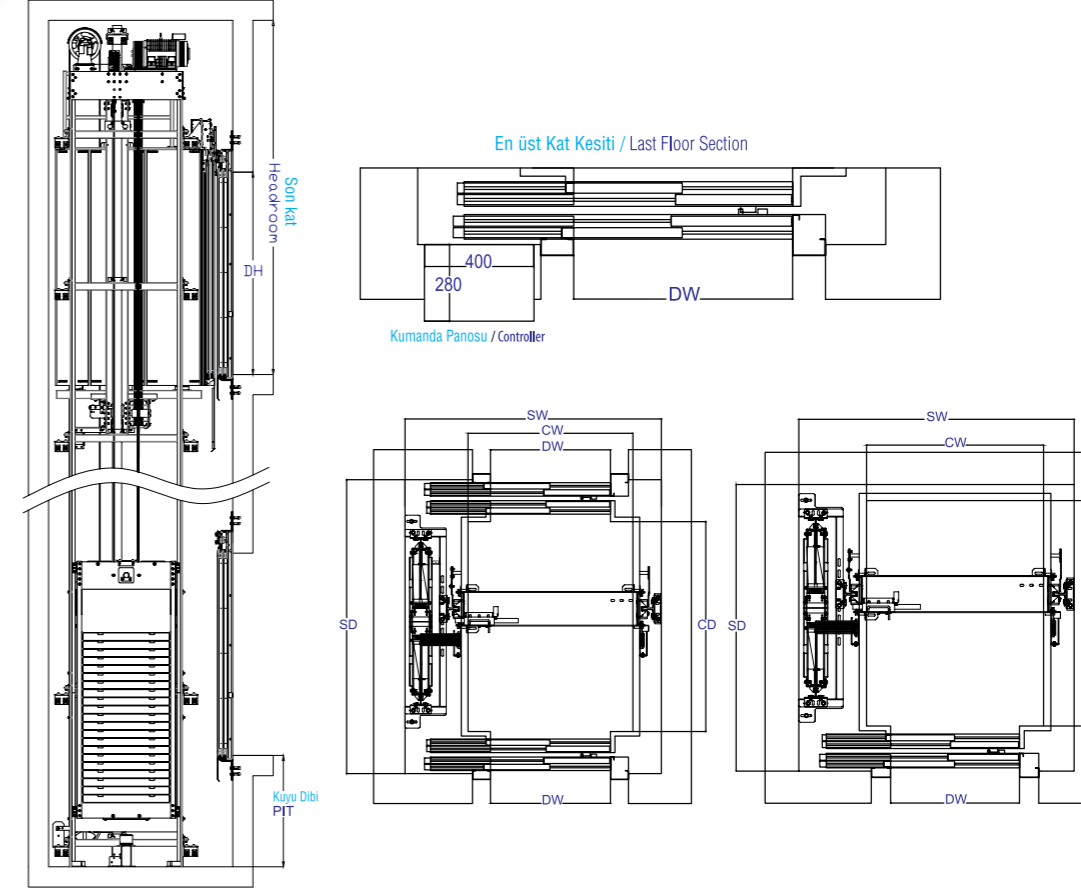
Kumanda panosuna bağlı olan UPS yardımı ile acil durumda ve elektrik kesintisinde kata getirme sistemi standart sunulmaktadır.

Standart fully automated evacuation system can evacuate passengers in the event of power failure.

Esnek ölçü / Flexible dimensions

Esnek kuyu, kabin ve kapı ölçüleri sayesinde her tür projeye uygulanabileceği şansı. Opsiyonel olarak kapı kasası içine kumanda tablosunu yerleştirebilme imkanı.

Fit to every project due to flexible shaft, car and door configurations. Optional controller inside door frame required.



Hz Speed	Genel / General				Kabin / Cabin			Kapı / Door		Kuyu / Shaft				
	Yolcu Persons	Kapasite Capacity Q	Engelli Kullanım Disabled Accessibility	Genişlik Width CW	Derinlik Depth CD	İç Yükseklik Clear Height CH	Giriş Entrance DW	Yükseklik Height DH	Giriş Sayısı Entrances	Ana Ray/Ağ. Rayı Cabin/Cntrwght. Rails	Genişlik Width SW	Derinlik Depth SD	Kuyu Dibi Pit	Son Kat Headroom
1 m/s	4	320 kg		900	1000	2150	700	2000	1 karşılıklı çift opposite double entry	T70 - T50	1500 (1470*)	1380 XXX	1100 mm	3500 mm
	6	450 kg	♿	1000	1200	2150	800	2000	1 karşılıklı çift opposite double entry	T70 - T50	1600 (1570*)	1580 1760		
	8	630 kg		1100	1400	2150	800	2000	1 karşılıklı çift opposite double entry	T90 - T50	1700 (1680*)	1780 1960		
	10	800 kg		1350	1400	2150	900	2000	1 karşılıklı çift opposite double entry	T90 - T70	2000 (1970*)	1780 1960		
	13	1000 kg	♿	1400	1600	2150	900	2000	1 karşılıklı çift opposite double entry	T90 - T70	2050 (2020*)	1980 2160		
	16	1250 kg		1100	2100	2150	900	2000	1 karşılıklı çift opposite double entry	T90 - T70	1740 (1710*)	2480 2640		
	21	1600 kg		1200	2300	2250	1100	2100	1 karşılıklı çift opposite double entry	T125 - T70	2000	2680 2860		
1.6 m/s	4	320 kg		900	1000	2150	700	2000	1 karşılıklı çift opposite double entry	T70 - T50	1500 (1470*)	1380 XXX	1300 mm	3700 mm
	6	450 kg	♿	1000	1200	2150	800	2000	1 karşılıklı çift opposite double entry	T70 - T50	1600 (1570*)	1580 1760		
	8	630 kg		1100	1400	2150	800	2000	1 karşılıklı çift opposite double entry	T90 - T50	1700 (1680*)	1780 1960		
	10	800 kg		1350	1400	2150	900	2000	1 karşılıklı çift opposite double entry	T90 - T70	2000 (1970*)	1780 1960		
	13	1000 kg	♿	1600	1400	2150	900	2000	1 karşılıklı çift opposite double entry	T90 - T70	2050 (2020*)	1980 2160		
	16	1250 kg		1100	2100	2150	900	2000	1 karşılıklı çift opposite double entry	T90 - T70	1740 (1710*)	2480 2640		
	21	1600 kg		1200	2300	2250	1100	2100	1 karşılıklı çift opposite double entry	T125 - T70	2000	2680 2860		
			1400	2400	2250	1300	2100	1 karşılıklı çift opposite double entry	T125 - T90	2300	2780 2960			

* Direk paslanmaz KBN10 modeli ile

** Kuyu ölçüleri 2 panel teleskopik kapıya göre.

*** Kumanda panosu dolabı son katta kapı yanında yerleştirilmektedir.

* Only with cabin model ST - ST nou covered.

** Shaft dimensions are according to 2 panels doors

*** Controller installed in last floor, next to door frame..

Makine dairesi paket asansörler Traction MR.



Özellikler:

- 2.0m/sn hıza kadar
- 100mt seyir mesafesine kadar
- Standart acil kurtarma sistemi
- EN 81-20/50, EN81-21, EN81-2 standartlarına uygun
- 2014/33/EU direktifine uyumlu

Features:

- Speed up to 2m/sec
- Travel up to 100m
- Standard Automatic Emergency Operation
- Conformity with EN 81-20/50, EN81-21, EN81-1
- Compliance with Directive 2014/33/EU

Specifications / Özellikler				
Acting	Askı	1:1	2:1	2:1 or 4:1
Max Capacity	Min. Kapasite	300kg ⁽¹⁾	1.600kg ⁽¹⁾	3.000kg ⁽²⁾
Min. PIT (EN81-20)	EN81-20'ye göre min. kuyu dibi	1.000mm	1.150mm	1.750mm
Min. PIT (EN81-21)	EN81-21'e göre min. kuyu dibi	600mm ⁽³⁾	700mm ⁽³⁾	1.500mm
Min. Headroom (EN81-20)	EN81-20'ye göre min. Son kat yüksekliği	3.350mm ⁽⁴⁾	3.750mm ⁽⁴⁾	3.750mm ⁽⁴⁾
Min. Headroom (EN81-21)	EN81-21'e göre min. Son kat yüksekliği	3.100mm ⁽⁴⁾	3.100mm ⁽⁴⁾	3.200mm ⁽⁴⁾
Travel	Seyir mesafesi	30.000mm ⁽⁵⁾	30.000mm ⁽⁵⁾	30.000mm ⁽⁵⁾
Standard Shaft	Standart kuyu ölçüleri	1.450X1.500	2.100X3.000	2.800X3.300
Standard Cabin	Standart kabin ölçüleri	1.000X900	1.400X2.400	2.000X2.900
Standard Door	Standart kapı ölçüsü	700mm 2PT	1.200mm 2PT	1.700mm 4PT

* Counterweight at back side

** Counterweight at side

*** For travel more than 30000mm, a compensation chain is added and the pit depth must be ≥ 1000mm.

**** For internal Car height 2100mm

***** Max travel without compensation chain 30000mm. Max travel with compensation chain 100000mm

* Karşı ağırlık arkada.

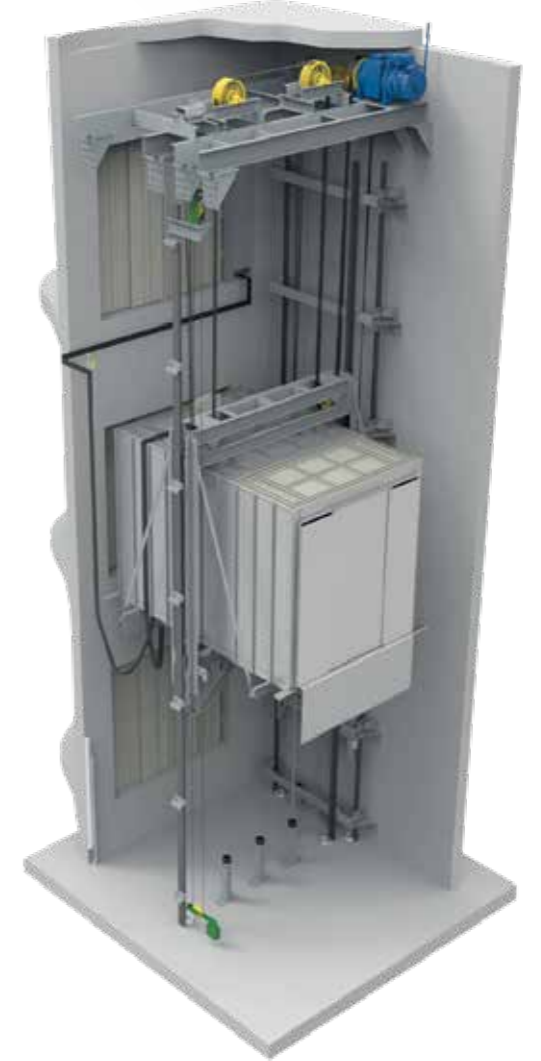
** Karşı ağırlık yanında.

*** 30mt üstünde denge zinciri kullanılması gerekir ve kuyu dibi ≥ 1000mm

**** İç kabin yüksekliği 2100mm

***** Denge zincirsiz max. seyir 30mt, denge zincirli 100mt.

Mak. dairesi/daresiz yük asansörü Cargo MR/MRL.



Özellikler:

- 1.0m/sn hıza kadar
- Standart otomatik acil kurtarma sistemi
- Gelişmiş seviyeleme hassasiyeti
- Titreşimsiz çalışma
- Hız kontrollü
- EN 81-20/50, EN81-21, EN81-2 standartlarına uygun
- 2014/33/EU direktifine uyumlu

Features:

- Speed up to 1m/sec
- Automatic emergency operation in case of power failure as a standard.
- Improves leveling accuracy
- Smooth Operation
- VVVF Drive System
- Conformity with EN 81-20/50, EN 81-21 & EN 81-1
- Compliance with Directive 2014/33/EU

Specifications / Özellikler						
Lift Type	Asansör tipi	ECO 2 Car Lift 1m/s (4:1) ⁽²⁾	ECO 2 Cargo 1m/s (2:1)	ECO 2 Cargo Lift 1m/s (4:1)		
Max. Capacity	Max. Kapasite	3.000kg - 5.000kg	2.500kg	3.000Kg	4.000Kg	5.000Kg
Min. PIT (EN81-20)	EN81-20'ye göre min. kuyu dibi	x	1.000mm	1.750mm	1.750mm	1.750mm
Min. PIT (EN81-21)	EN81-21'e göre min. kuyu dibi	x	850mm	1.500mm	1.500mm	1.500mm
Min. Headroom (EN81-20)	EN81-20'ye göre min. Son kat yüksekliği	x	4.550mm	4.550mm	4.600mm	4.600mm
Min. Headroom (EN81-21)	EN81-21'e göre min. Son kat yüksekliği	x	3.800mm	4.150mm	4.150mm	4.150mm
Travel	Seyir mesafesi	30.000mm	30.000mm	30.000mm	30.000mm	30.000mm
Standard Shaft	Standart kuyu ölçüleri	3.800x6.600	2.600x3.100	2.650x3.600	2.800x4.200	3.200x4.200
Standard Cabin	Standart kabin ölçüleri	3.000x6.000	1.800x2.700	1.850x3.100	2.000x3.700	2.400x3.700
Standard Door	Standart kapı ölçüsü	2.500mm 4PC ⁽¹⁾	1.600mm 4PC	1.700mm 6PC	1.800mm 6PC	2.100mm 6PC

Double ELLI Car Parking Lift.

Araç Asansörü



Son kat yüksekliği / Headroom 2600mm



Kuyu dibi / pit : 400mm

Özellikler:

- 3000kg max kapasite
- hız 0.15m/sn
- Seyir mesafesi 12mt
- Yolcu/sürücü gereksinimi
- Dış çağrılar otomatik
- Platform içinden sürekli basma ile hareket
- Frenli
- Piston kopma valfi
- 2006/42/EC ve EN81-31 Makine direktifine uyumlu
- Dikey tam otomatik, dikey garaj ve sarmal garaj kapısı ile yapılabilme

Features:

- Capacity range up to 3.000kg
- Speed up to 0.15 m/sec
- Travel up to 12m
- Person/Driver allowed
- Automatic call outside
- Constant pressure call inside
- Safety gear
- Piston rupture valve
- Compliance with Machinery Directive
- 2006/42/EC and EN81-31

Specifications / Özellikler

ELLI Parking lift EN81-31				
Rated Load (kg)	Kapasite (kg)	2.000	2.500	3.000
Acting	Askı	Hydraulic lifting mechanism 1:2		
Max Speed (m/s)	Max Hız (m/s)	0.15		
Min. PIT (mm)	Min. Kuyu Dibi (mm)	400		
Min. Headroom (mm)	Min. Son Kat (mm)	2750 (2600 : 2006-42'ye göre)		
Car guide rails	Kabin Rayları	114x89x16	127x89x16-3	
Max. Travel (mm)	Max. Seyir (mm)	12000		
Distance A (mm)	A Ölçüsü (mm)	400		
Distance C (mm)	C Ölçüsü (mm)	150		
Min. Shaft (mm)	Max. Kuyu Ölçüleri (mm)	3050x4050	3050x5050	3050x6050
Max. Cabin (mm)	Max. Kabin Ölçüleri (mm)	2500x4000	2500x5000	2500x6000
Standard Door (mm)	Standart Kapı (mm)	2500x2000	2500x2000	2500x2000
Piston (mm)	Piston (mm)	Ø100-Ø120		
Pump (l/min)	Pompa (l/min)	75-100		
Motor (kW)	Motor (kW)	5.9-9.6		

www.lhrtechnic.com



Dumbwaiter

Yemek ve Servis Asansörü

Özellikler:

- 2006/42/EC direktifine uyumlu
- 300kg kapasite
- Max. hız 0.5m/sn
- Max. seyir 50mt
- Dikey giyotin kapılı

Features:

- Compliance with Directive 2006/42/EC
- Lifting capacity up to 300kg
- Speed up to 0.5 m/sec
- Travel up to 50m (16 stops)
- Available with bi-parting/swing doors

Specifications / Özellikler			
Type	Tip	Single Entrance Guide Rails at the Rear Tek giriş -Raylar arkada	Single Entrance Guide Rails at the Side Tek giriş -Raylar yanda
Rated Load (kg)	Kapasite (kg)	300	300
Door Width (mm)	Kapı Genişliği (mm)	Car Width /Kabin genişliği kadar	Car Width /Kabin genişliği kadar
Door Height (mm)	Kapı Yüksekliği (mm)	Car Height /Kabin yüksekliği kadar	Car Height /Kabin yüksekliği kadar
Car Depth (mm)	Kabin Derinliği (mm)	500-1.000	600-1.000
Car Width (mm)	Kabin Genişliği (mm)	500-1.000	500-1.000
Car Height (mm)	Kabin Yüksekliği (mm)	500-1.200	500-1.200
Shaft Depth (mm)	Kuyu Derinliği (mm)	Car Depth/Kabin derinliği + 250	Car Depth/Kabin derinliği + 100
Shaft Width (mm)	Kuyu Genişliği (mm)	Car Width/Kabin genişliği + 200	Car Width/Kabin genişliği + 300
Pit Depth (mm)*	Kuyu Dibi (mm)*	Door Height/Kapı yüksekliği+2+200	Door Height/Kapı yüksekliği+2+200
Headroom (mm)	Son Kat (mm)	2.600 (2.800 with safety gear/frenli)	2.600 (2.800 with safety gear/frenli)

www.lhrtechnic.com



Paslanmaz Kabinler / *Stainless Cabins*

Paslanmaz Kabinler / *Stainless Cabins*



LHR-Paslanmaz Kabinler	TR	EN
Yan Duvarlar / Walls	Satine Paslanmaz	Hairline ST-ST
Ayna / Mirror	Yarım Boy/Tam Boy	Half or full height
Köşeler / Corners	Satine / Mat Ayna Psl.	Hairline/Mirror ST-ST
Tavanlar / Ceilings	Lazer Kesim	Laser Cut
Zemin / Floor	PVC / Granit	PVC / Granite

www.lhrtechnic.com

LHR-Paslanmaz Kabinler Gold	TR	EN
Yan Duvarlar / Walls	Altın Paslanmaz	Gold ST-ST
Ayna / Mirror	Yarım Boy/Tam Boy	Half or full height
Köşeler / Corners	Altın Paslanmaz	Gold ST-ST
Tavanlar / Ceilings	Lazer Kesim	Laser Cut
Zemin / Floor	PVC / Granit	PVC / Granite

www.lhrtechnic.com

Cam Kabinler / Glass Cabins

Desenli Cam Kabinler / Glass Desing Cabins



LHR-K_008



LHR-K_009



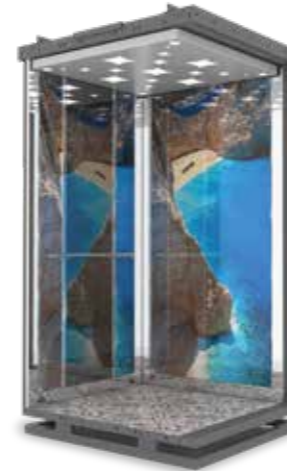
LHR_Desen-01



LHR_Desen-02



LHR_Desen-03



LHR_Desen-04



LHR_Desen-05



LHR_Desen-06



LHR_Desen-07



LHR_Desen-08



LHR_Desen-09

LHR-Renkli Cam Kabinler

TR

EN

Kaplama / Material

Lamine Cam

Laminated Glass

Ayna / Mirror

Yarım Boy/Tam Boy

Half or full height

Köşeler / Corners

Satine/Gold Paslanmaz

Hairline/Gold St - St

Tavanlar / Ceilings

Lazer Kesim

Laser Cut

Zemin / Floor

PVC / Granit

PVC / Granite

www.lhrtechnic.com

www.lhrtechnic.com

* Diğer görsel seçenekleri için www.lhrtechnic.com 'u ziyaret edin.

Panoramik Asansörler / Panoramic Cabins

Yük ve Sedye Asansörleri / Freight & Goods Elevator



LHR-P_01



LHR-P_02



LHR-Y_01

LHR-Y_01

LHR-Panoramik Kabin

TR

EN

Yan Duvarlar / Walls	Lamine Cam / Paslanmaz	Tempered Safety Glass
Ayna / Mirror	-	-
Köşeler / Corners	Satine Paslanmaz	Stainless Steel
Tavanlar / Ceilings	Lazer Kesim	Laser Cut
Zemin / Floor	Doğal Granit	Naturel Granite

www.lhrtechnic.com

LHR-Yük Asansörleri

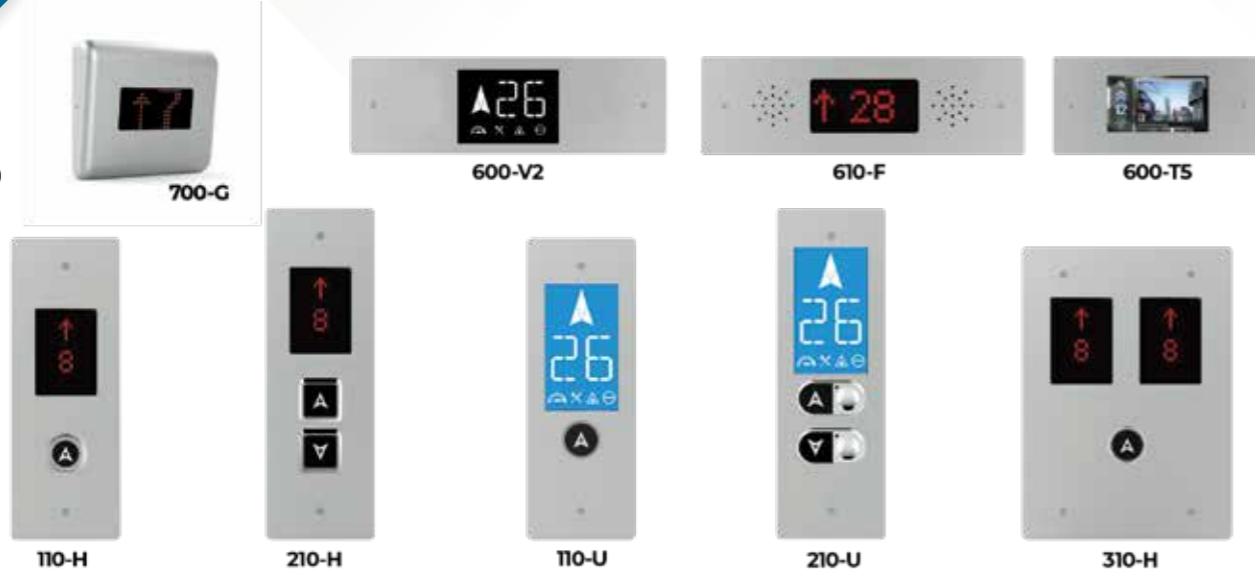
TR

EN

Yan Duvarlar / Walls	Satine Paslanmaz/RAL Boyalı	Hairline ST-ST / RAL Painted
Ayna / Mirror	-	-
Küpeşteler / Handrails	Satine Paslanmaz	Stainless Steel
Tavanlar / Ceilings	Lazer Kesim	Laser Cut
Zemin / Floor	PVC	PVC

www.lhrtechnic.com

Kat ve Kabin Butonları / Lop & Cop



Yarım Boy Kabin Butonları / Half Height Car Panels



Tam Boy Kabin Butonları / Full Height Car Panels

www.lhrtechnic.com

Kat ve Kabin Butonları / Lop & Cop



AV9

AV7

www.lhrtechnic.com

Yürüyen Merdiven / Escalator

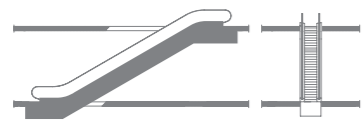


Yürüyen merdivenler, insan trafiğinin yoğun olduğu çok katlı yapılarda insan taşımada kullanılan hareketli bir merdiven tipidir. Basamakları,dönen bir düzenek üzerine yerleştirilerek sürekli hareketi sağlar. Asansörlere göre çok daha fazla sayıda insan taşıyabilirler.En çok tercih edildiği mekanlar, alışveriş merkezleri, plazalar, iş merkezleri, metro ve tren istasyonları, oteller, havaalanları, hastaneler ve fuar merkezleridir.Yürüyen merdivenler 30-35 derece açıda ve 600 mm, 800 mm, 1.000 mm basamak genişliğinde üretilebilirler.

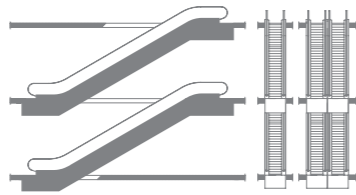


Escalators are a moving stair that carries people in high-rise buildings. Steps are located on a rotating device to ensure continuous movement. Escalators carry more people than elevators. Moving stairs are installed in shopping centers, squares, business centers, metro stations and railway stations, hotels, airports, and hospitals.

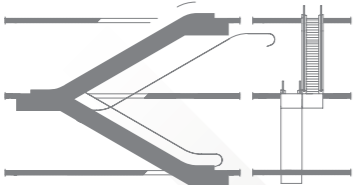
Single Unit / Tek Ünite



Interrupted & Parallel (one & two-way traffic)
Kesintili ve Paralel (tek ve çift yön için)



Continuous (one-way traffic)
Devamlı Tek Yön



Crisscross, Continuous (two-way traffic)
Çapraz Devamlı (Çift Yön)



www.lhrtechnic.com

Yürüyen Merdiven / Escalator

Aydınlatmalı Merdivenler



www.lhrtechnic.com

Yürüyen Merdiven / Escalator

Referanslar



Hatay Havaalanı - 2010



Hatipoğlu Alışveriş Merkezi
2006



İzmir Gaziemir Üst Geçit
2010



Hollanda Deplaneet - 2009



Almanya U-Turm - 2010



İstanbul LCW - 2010



İstanbul Akvaryum AVM -
2009



İzmir Sakipaga LCW - 2011



Yalova Otobüs Terminali -
2006

www.lhrtechnic.com



Engelli Asansörü / Disabled Lifts

Bireyin fiziksel işlevlerinde meydana gelen dezavantajları ve bu durumun hareket yeteneğinde yarattığı eksiklik ve güçlük, onu toplumun diğer bireylerinden farklı kılar. Engelliler için bu farklılık, yaşadıkları sosyal alanlarda önlerine çıkan sıkıntıların en başında gelmektedir.

Engelli asansörleri, kişinin daha güvenli ve hızlı ulaşımını sağladığı için onu diğer bireylerin yaşam koşullarıyla FARKSIZ kılar. Hastane, banka, okul, toplu taşıma gibi halka açık yerlerde seyir mesafesi kısa olan yerlerde ulaşımın rahat olması için kullanılır.

Çözüm ortağı olduğumuz için gurur duyduğumuz engelli asansörleri projelerinde hizmet sunarken, en önemlisinin bireyin güvenliği olduğunu hiçbir zaman unutmuyoruz.

Disadvantages of the physical functions of the individual and the deficiencies and difficulties of this situation in the ability to move make it different from other members of the society. For people with disabilities, this difference is one of the leading problems in their social areas.

Disabled lifts provide a safer and faster transport of the person, thus making it uninhabitable with the living conditions of other individuals. It is used for comfortable transportation in public places such as hospitals, banks, schools, public transportation.

We are proud to be the solution partner of the disabled lifts in the project while providing services, the most important is that we never forget the safety of the individual.





0212 438 38 48



Merkez: Giyimkent, 9. Sok. No:60/A
Esenler / İSTANBUL - TÜRKİYE



info@lhrtechnic.com

www.lhrtechnic.com